

MASTERPIECES

Handmade in Germany

 **MWE**[®]
Edelstahlmanufaktur GmbH



MWE COLOR
EDITION

Glas Scholl
Inh. Dirk Lankemann

DIE MWE OBERFLÄCHEN

Standard Qualität & weitere Oberflächen-Veredelungen

Die MWE Edelstahlmanufaktur ist bekannt für Ihre aufwendigen und vielfältigen Oberflächen. Möglichst übersichtlich möchten wir Ihnen die Komplexität der Oberflächenveredelung näher bringen und die damit verbundene Qualitätssteigerung.

- 1 MWE Standard - Schmuckqualität (600 Korn) / Geschliffen
- 2 Hochglanzpolierte Oberflächen / komplettpoliert
- 3 Teilpolierte Oberflächen
- 4 PVD-Beschichtung in verschiedenen Farben, monochrom oder bicolor
- 5 Edelstahl Lackierung und Pulverbeschichtung
- 6 Edelstahl vergoldet
- 7 Edelstahl in Rostoptik
- 8 Brünierung Schwarzstahl
- 9 Brünierung Edelstahl
- 10 Pulverbeschichtung Schwarzstahl
- 11 Rändelung und Rillung
- 12 Messing
- 13 Eloxiertes Aluminium
- 14 Sandstrahlung

MWE SURFACE FINISHES

Standard quality & custom finishes

The MWE Stainless Steel Manufaktur is known for its elaborate and diverse finishes. On the following pages we are going to break down this complex topic and highlight how supreme quality finishes can perfect our quality hardware.

- 1 MWE standard - Jewelry Quality (brushed 600 grit)
- 2 Mirror polished / completely polished
- 3 Partially polished surfaces
- 4 PVD coating in different colors, monochrome or bicolor
- 5 Stainless steel painting and powder coating
- 6 Stainless steel gold plated
- 7 Stainless steel in rust look
- 8 Burnished black steel
- 9 Burnished stainless steel
- 10 Black steel powder coating
- 11 Diamond and Straight Knurling
- 12 Brass
- 13 Anodized aluminum
- 14 Sandblasting

MWE STANDARD
SCHMUCK-QUALITÄT
JEWELRY-QUALITY



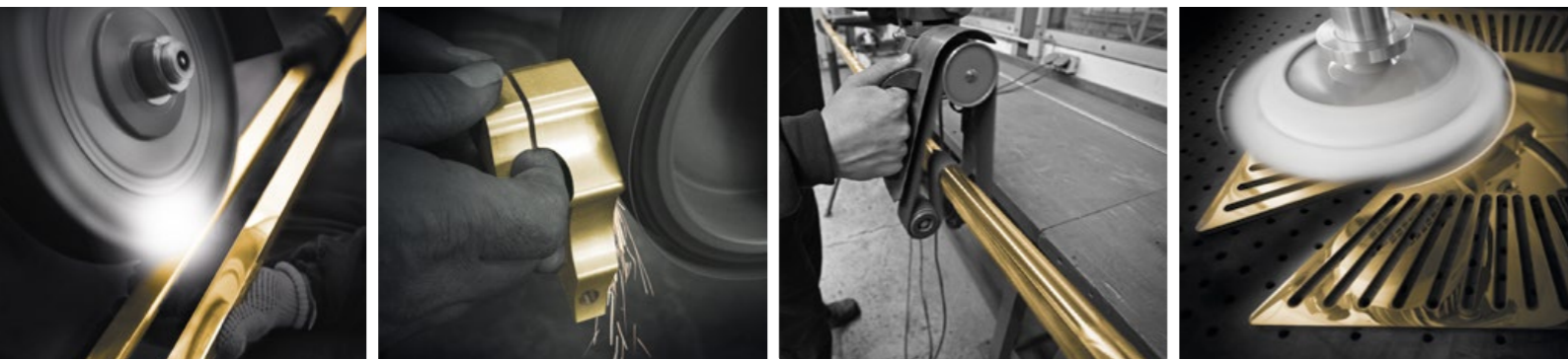
Fragen und Beratung zu Oberflächen und Veredelungen unter: More informations:
T. +49 (0)2582-9960-0

JETZT NEU:
TÜRENKATALOG



New DOOR SYSTEMS CATALOG

DOWNLOAD KATALOG
www.mwe.de/kataloge

MWE STANDARD GESCHLIFFEN

Korn 600 (Schmuckqualität)

Gerade bei den Produktgruppen Türsysteme und Türgriffe erwies sich die Widerstandsfähigkeit gegen Schmutzablagerungen als elementar wichtig.

Daher wurde der Schliff der Edelstahlprodukte immer weiter verfeinert. Einen hervorragenden Schutz vor Verunreinigungen und eine besonders edle Optik erreicht man mit einem Oberflächenschliff in Korn 600 (Schmuckqualität). Dieses perfekte Finish ist Standard bei allen MWE-Produkten.

MWE STANDARD BRUSHED

600 grit (jewelry quality)

Particularly for door systems and door handles, resistance to dirt accumulation proved to be of fundamental importance. Therefore, the grinding of stainless steel products has been gradually refined. Excellent protection against contamination and a particularly elegant look can be achieved with a surface finish of at least 600 grit (jewelry quality). This finish is standard for all MWE products.



1 | STANDARD GESCHLIFFEN STANDARD BRUSHED

Unser Anspruch: **Edelstahloberflächen in Schmuckqualität**

- Mehrfach Schliff von Hand
- Mit zunächst gröberen Korn bis zu Korn 600 (Strichfein - Schmuckqualität)
- Endschliff im Scotch Brite®-Verfahren

Zu den Hauptvorteilen dieser Oberflächenverarbeitung gehört:

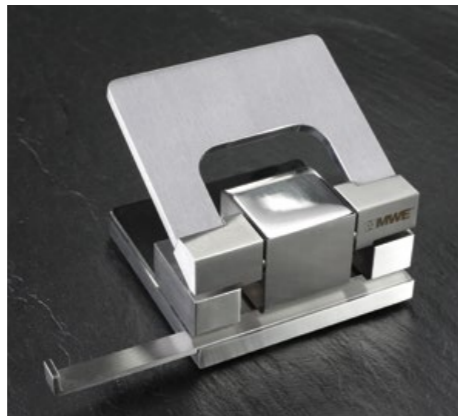
- Sehr feine Oberflächenstruktur mit brillanter Optik
- Optimaler Schutz gegen Verunreinigungen und Rost

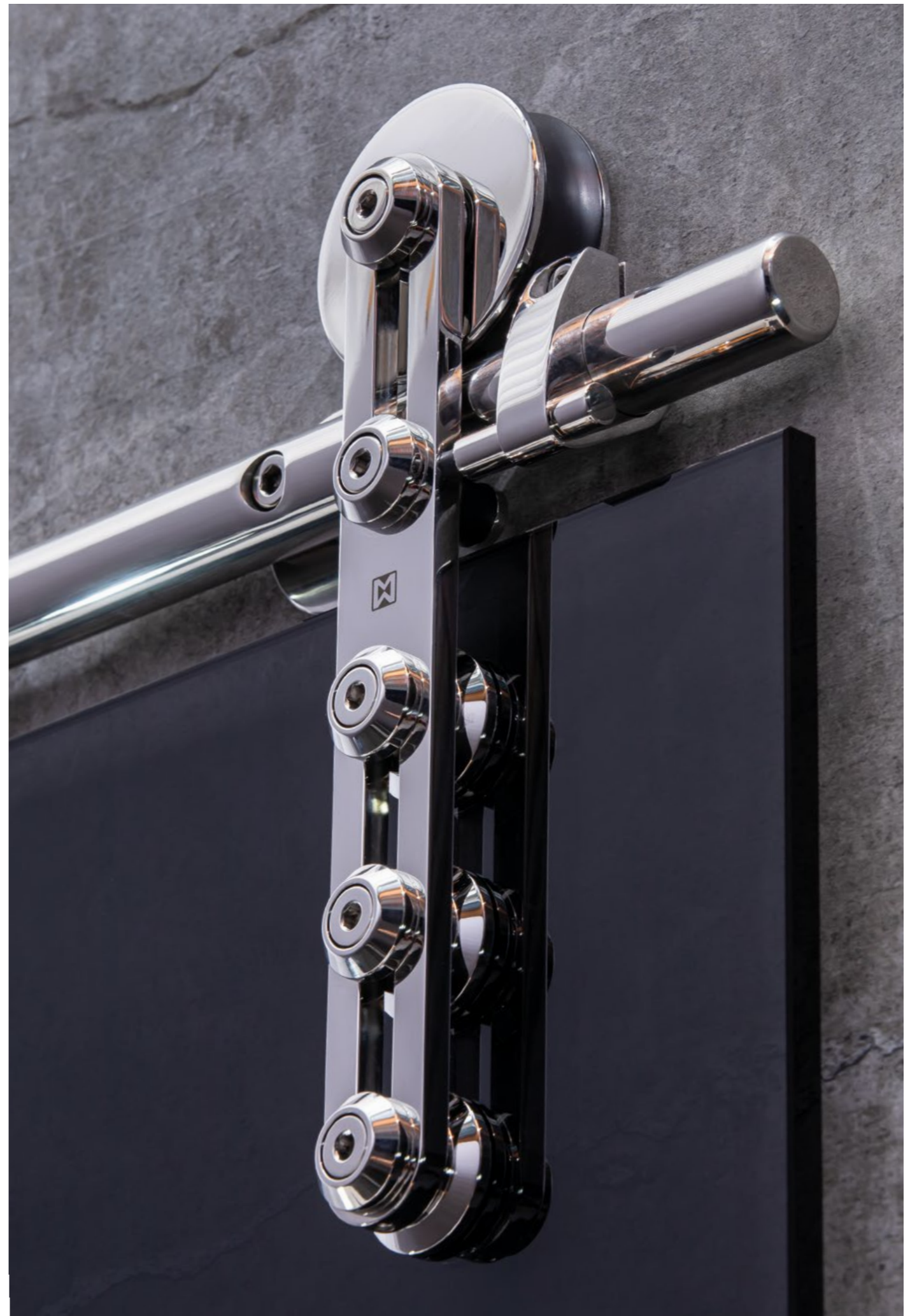
Our claim: **Stainless steel surfaces in jewelry quality**

- Repeated grinding by hand
- With initially coarser grit up to grit 600 (line fine - jewelry quality)
- Final grinding using the Scotch Brite® process

The main advantages of this surface finish include:

- Very fine surface structure with a uniquely brilliant appearance
- Optimum protection against dirt and rust





2 | HOCHGLANZ OBERFLÄCHE - SPIEGELPOLIERT

HIGH-GLOSS FINISH MIRROR POLISHED

- Oberfläche wird bis zum Hochglanzfinish poliert - Mechanisch von Hand oder maschinell
- Edelstahl wird mit spezieller Polierpaste behandelt
- Endresultat ist eine Spiegelpolitur
- Spiegelpolierung kann das gesamte Produkt umfassen - egal wie komplex die Konstruktion ist

- The surface is polished to a high-gloss finish - manually or by machine
- Stainless steel is treated with a special polishing paste
- Final result is a mirror polish
- Mirror polishing can include the entire product - no matter how complex the design







3 | TEILPOLIERUNG PARTIALLY POLISHED

- Teilpolierungen sind auf Kundenanfrage möglich und setzen tolle Akzente
- Einzelne Edelstahlteile in Strichfein-Schliff (Schmuckqualität) können partiell auf Hochglanz poliert werden
- Partial polishing is possible on customer request and sets great accents
- Individual stainless steel parts with a fine line polish (jewelry quality) can be partially polished to a mirror finish



**AUF DIE DETAILS
KOMMT ES AN**

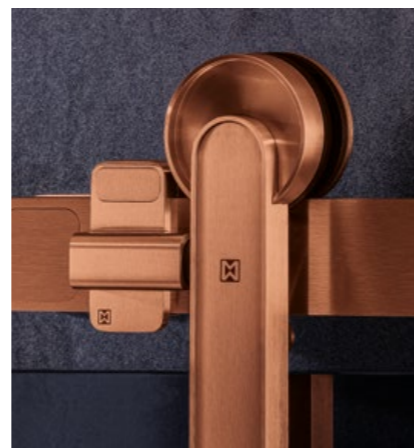
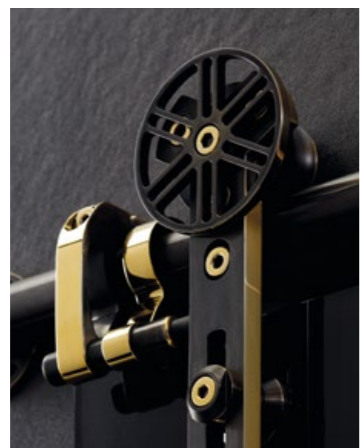
IT'S ALL IN
THE DETAILS





4 | PVD-BESCHICHTUNG PVD COATING

- PVD-Vakuumentechologie - unter Hitzeeinwirkung wird die Edelstahloberfläche verfärbt, abrieb- und kratzbeständig
- Lieferbare Oberflächen sind:
Kupferoptik | Goldoptik | Schwarz | Messing | Bicolor | Titan
- Kann auf Anfrage hochglanzpoliert werden
- PVD-Beschichtung möglich bei Bauteilen bis zu einer Länge von 1500 mm
- PVD vacuum technology - under heat exposure, the stainless steel surface is colored and given greater abrasion and scratch resistance
- Available finishes are:
Copper look | Gold look | Black | Brass | Bicolor | Titanium
- Can be mirror polished on request
- PVD coating possible for components up to a length of 1500 mm



SCHIEBETÜRSYSTEM
CHRONOS



ausgezeichnet als:

**BESTES
PRODUKT
DES JAHRES
2022**

www.plusaward.de

Mit dem
PLUS X AWARD
als bestes Produkt
des Jahres 2022
ausgezeichnet

PLUS X AWARD
honoured as best
product of the year
2022



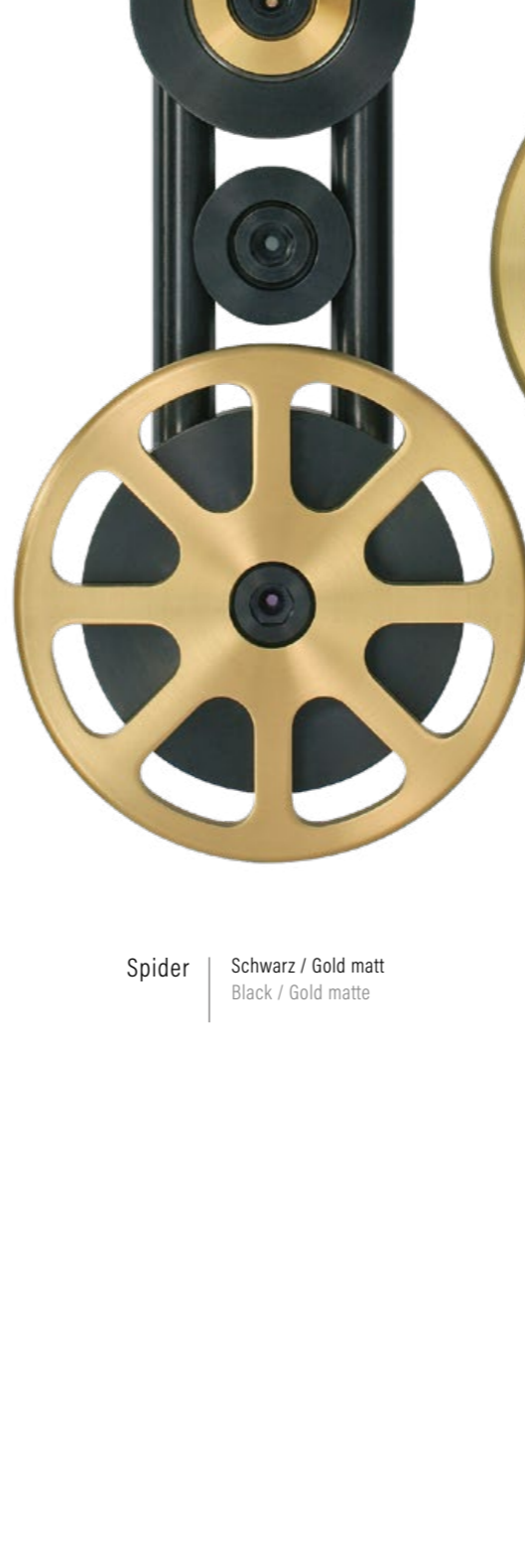
Spider | Oberfläche Schwarz /
Edelstahl Korn 600
Surface black /
Stainless steel grit 600



Spider | Titan matt / Edelstahl poliert
Titan matte / Stainless steel



Spider | Gold matt
Gold matte

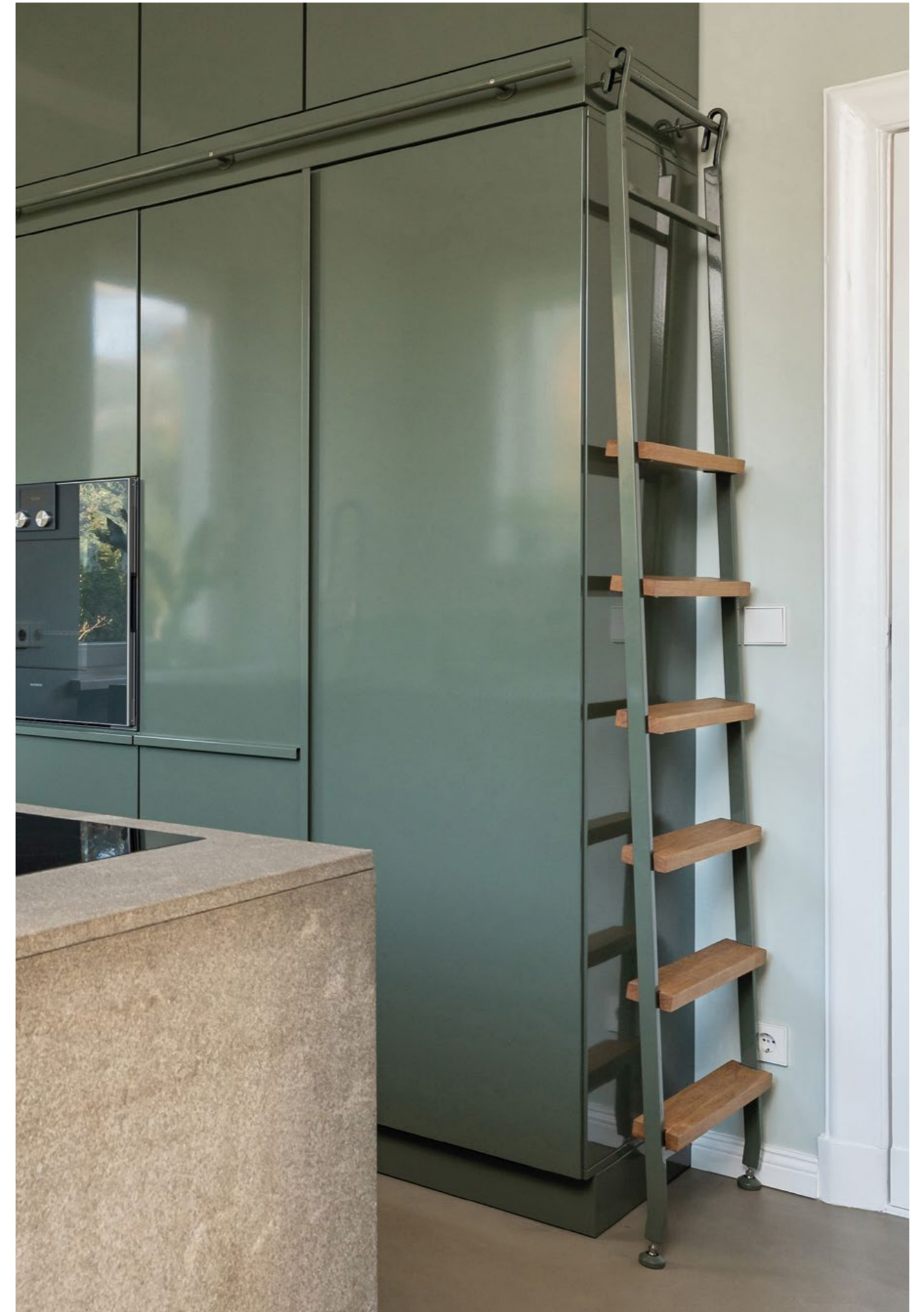


Spider | vergoldet mit 24 Karat
gold plated with 24 carats



Spider | Kupfer matt
Copper matte





5 | EDELSTAHL LACKIERUNG UND PULVERBESCHICHTUNG

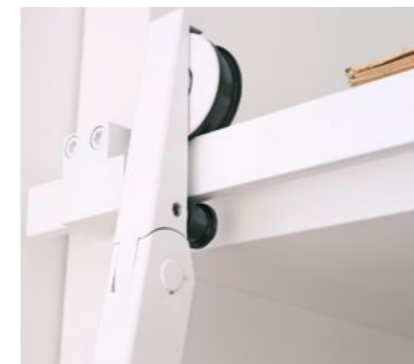
STAINLESS STEEL PAINTING AND POWDER COATING

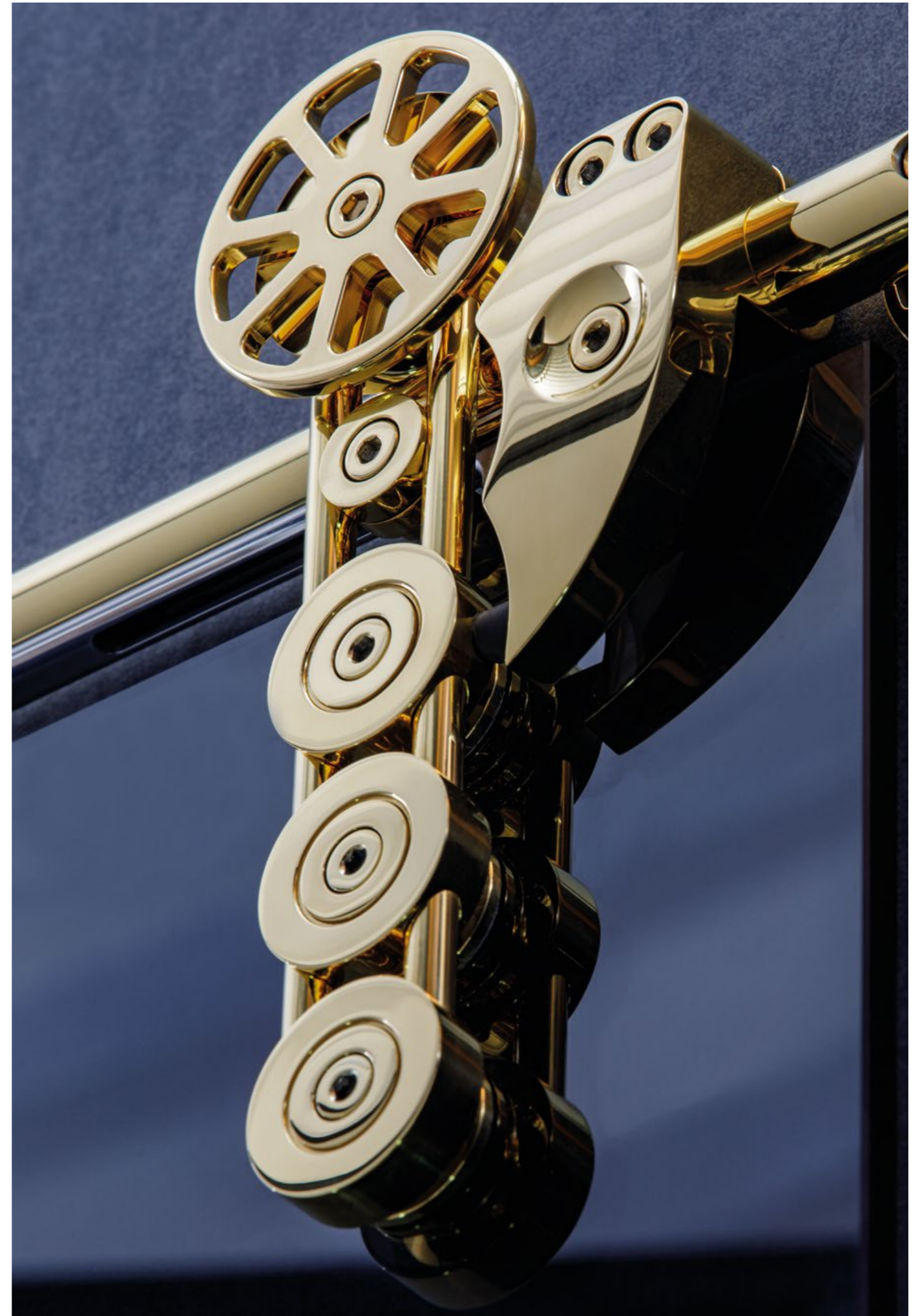
Entsprechend dem bestehenden Interieur können einzelne Edelstahlstücke farblich akzentuiert werden.

Individual stainless steel pieces can be color accentuated to match the existing interior.

- Lackierungen nach dem **RAL-Farbfächer**
- Pulverbeschichtungen **in sämtlichen Farben möglich**

- Paintwork according to the **RAL color palette**
- Powder coating in **all colors possible**





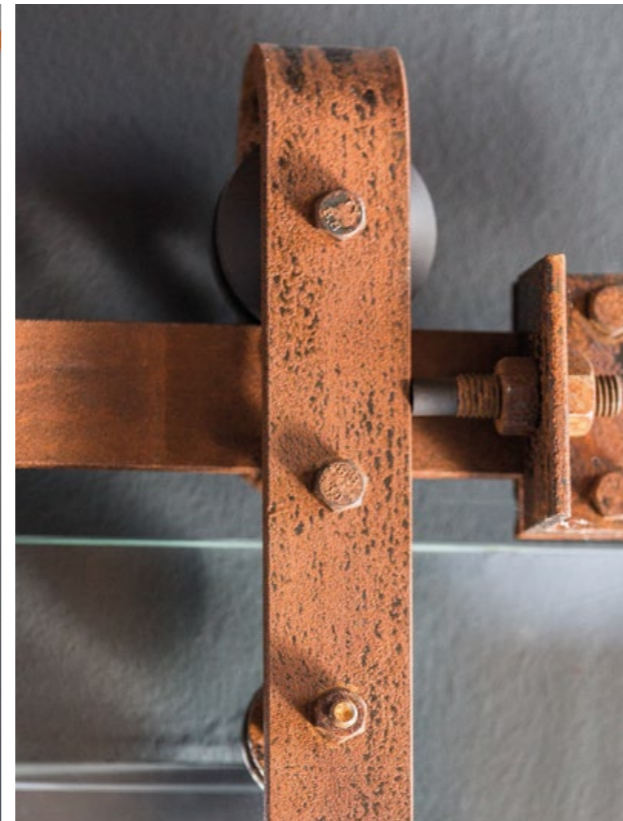
6 | VERGOLDUNG GOLD PLATED

Luxusklasse: Edelstahlbeschläge in einer Vergoldung mit 24 Karat. In Teil- oder Ganzvergoldung. Geschliffen oder Hochglanz-spiegel-poliert. MWE bietet viel Erfahrung bei der Vergoldung aller erdenklichen Edelstahlbeschläge.

Luxury class: stainless steel fittings with 24 carat gold plating. Available in partial or full gold plating, brushed or high-gloss mirror polished. MWE masters the gilding of all conceivable stainless steel fittings.

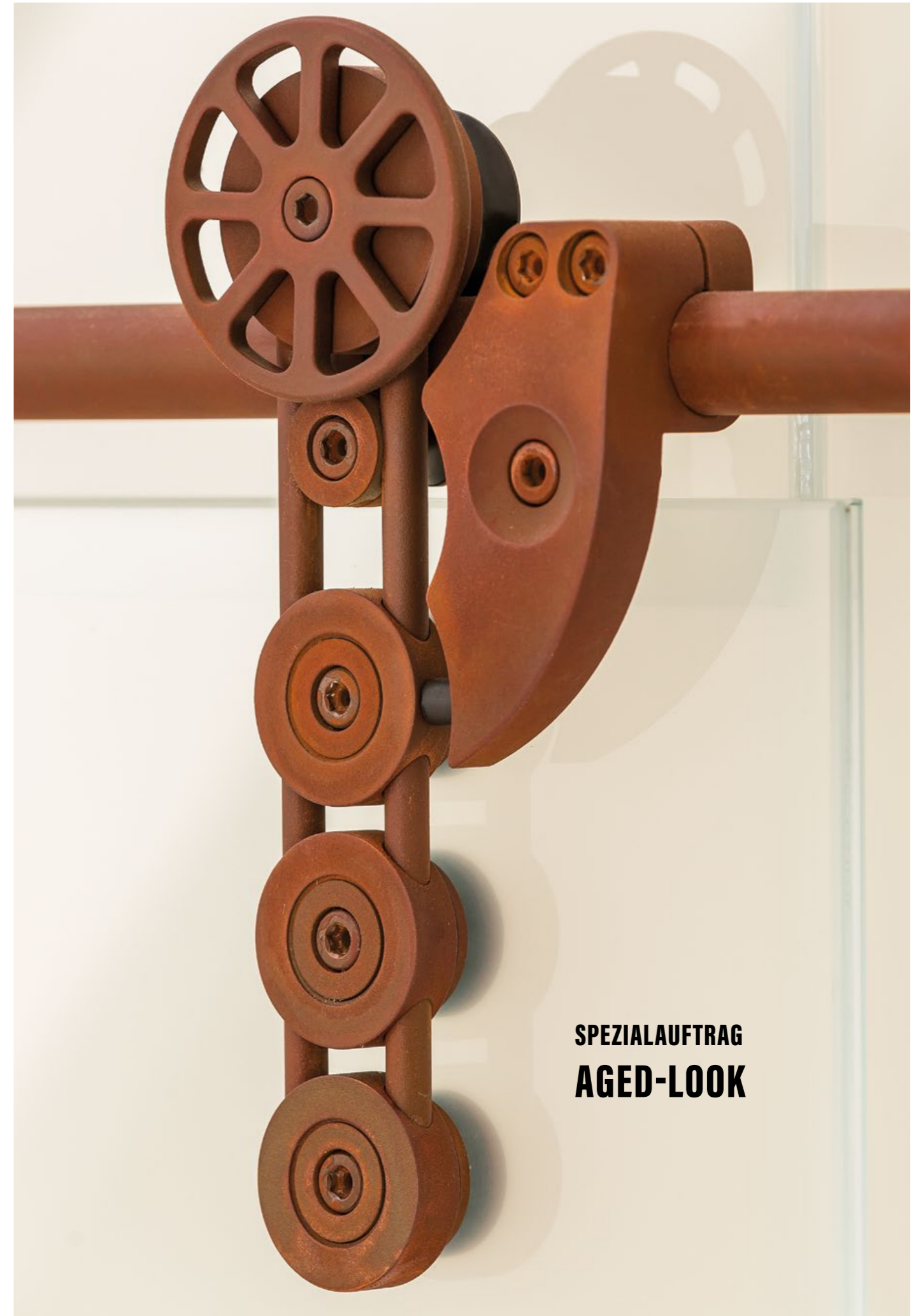


DELUXE



7 | EDELSTAHL IN ROSTOPTIK STAINLESS STEEL RUST LOOK

- Nicht selten wird ein Aged-Look gewünscht. Die hier gezeigten Edelstahlstücke wurden mit einer ganz speziellen Lackierung versehen, die das hochwertige Material Edelstahl mit einer sehr auffälligen Rostoptik veredelt.
- Egal ob im großen Rahmen oder vereinzelt eingesetzt. Mit einer derart auffälligen Oberfläche kann man eindrucksvolle Akzente setzen.
- For special projects where an „Aged-Look“ is requested: The pieces shown here have been treated with a special finish which refines the high-quality stainless steel with a very distinctive rust look.
- Whether used on a large scale or individually, you can set impressive accents with this an eye-catching finish.



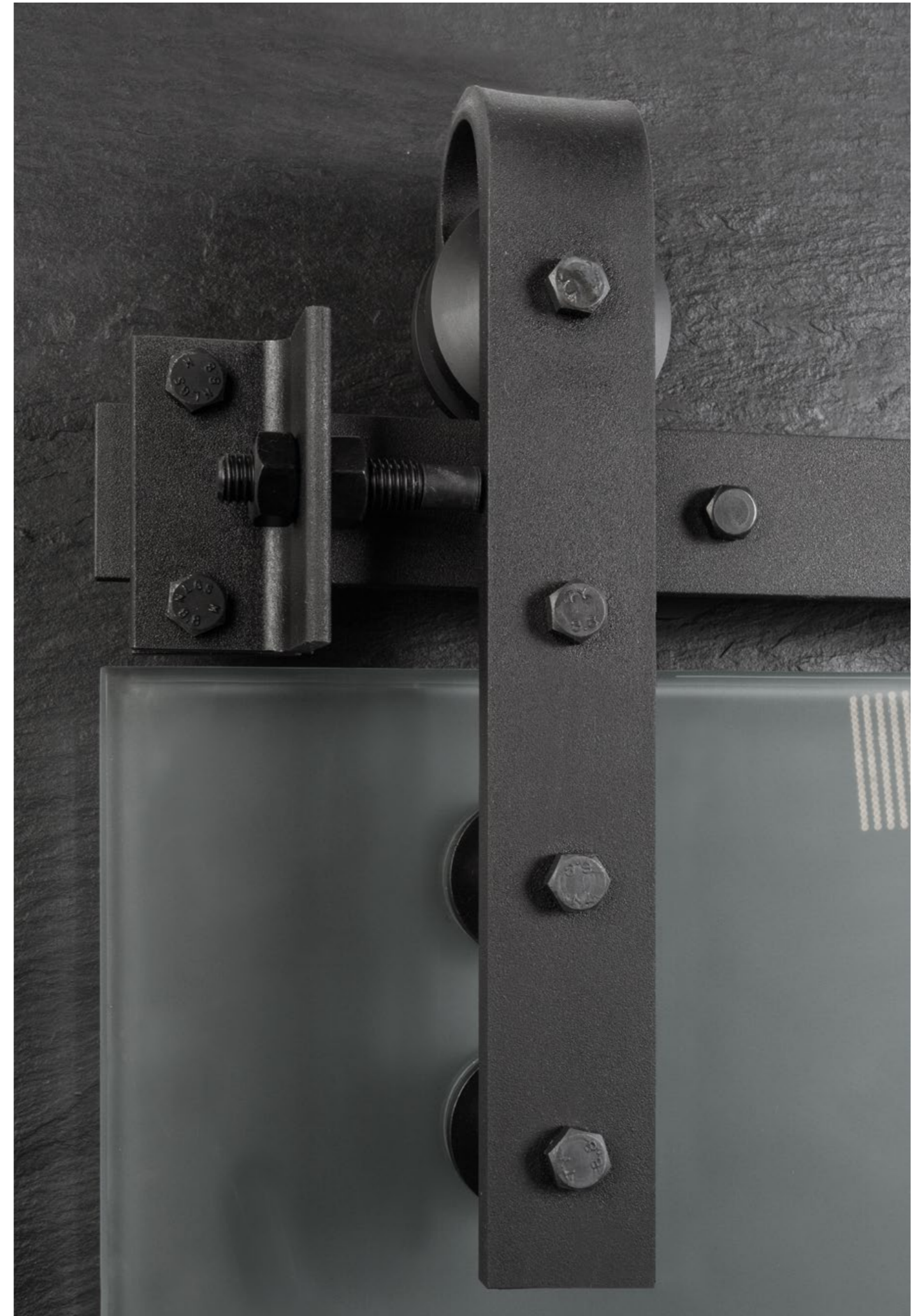
**SPEZIALAUFTRAG
AGED-LOOK**

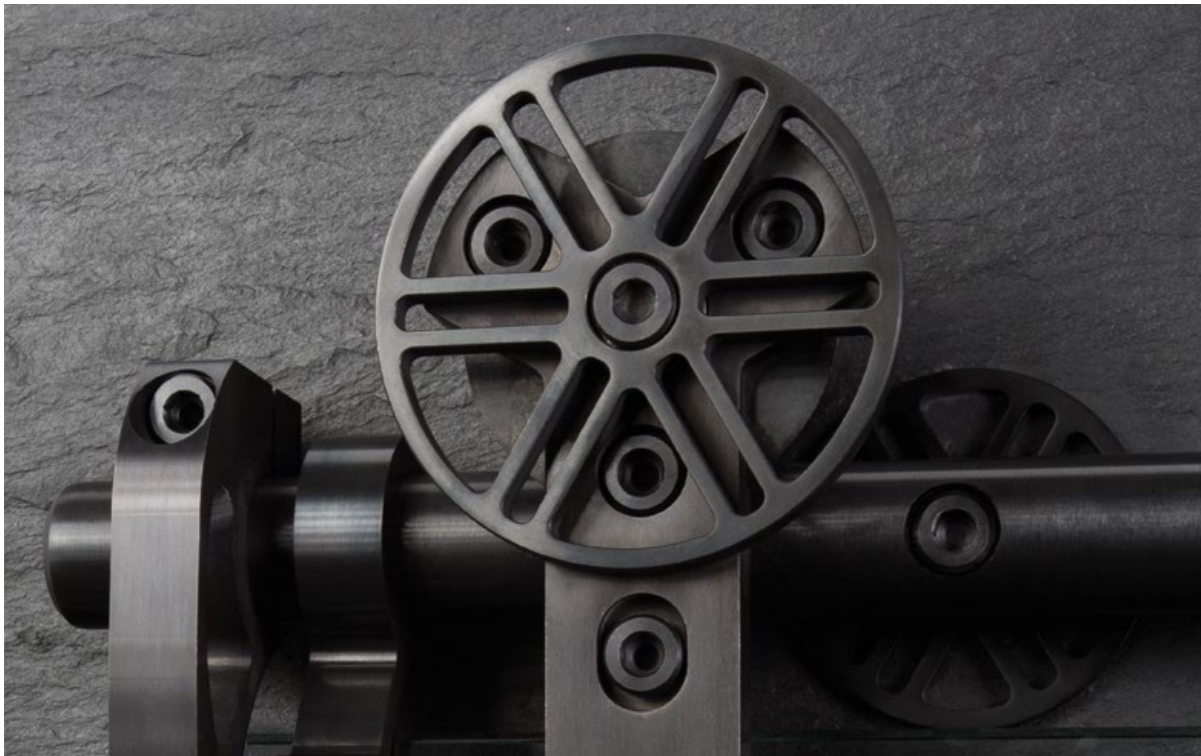


INDUSTRIAL LOOK

8 | BRÜNIERUNG VON SCHWARZSTAHL BURNISHED BLACK STEEL

- Schwarzstahl ist die Bezeichnung für Stahl mit unbehandelter Oberfläche, welcher durch MWE mit einer Brünierung veredelt wird. Die Oberfläche wirkt somit sehr urban und matt.
- Stahlbeschläge im Industrial Look spiegeln optisch den Charme der Vergangenheit wider, bieten funktional und technisch aber alle Vorzüge der Moderne.
- Black steel describes steel with untreated surface, which is refined by MWE with a burnished finish. The surface thus appears very urban and matt.
- Steel fittings in industrial look visually reflect the charm of the past, but functionally and technically offer all the advantages of modernity.





9 | BRÜNIERUNG VON EDELSTAHL

BURNISHED STAINLESS STEEL

- Leicht changierende, nicht gleichmäßige Oberfläche
- Farbverlauf von Tiefschwarz über Dunkelgrau bis teilweise Schwarzbraun – ein nicht zu beeinflussender Effekt
- Die Schliifstruktur mit ihrer einzigartigen Oberflächenanmutung bleibt erhalten, da keine Farbe aufgetragen wird, sondern die Oberfläche sich lediglich verfärbt
- The stainless steel burnishing results in a slightly iridescent, uneven surface
- The gradient goes from deep black over dark gray to partially blackish-brown: This is an effect that cannot be influenced
- Since it is a discoloration of the surface and not an application of paint, the grinding structure is completely preserved, which creates a unique surface appearance





10 | PULVERBESCHICHTUNG VON STAHL

BLACK STEEL POWDER COATING

- Pulverbeschichtung: Die schwarze Farbe wird in den Schwarzstahl oder Edelstahl eingebrannt
- Gleichmäßiges seidenmatt schimmerndes Finish
- Besonders stoß- und kratzfest durch die Pulverbeschichtung

- Powder coating: The black color is burned into the Black steel or stainless steel
- The coating ensures a smooth semi-matt shimmering finish.
- it is particularly shock- and scratchproof





11 | GERÄNDELTE ODER GERILLTE OBERFLÄCHEN

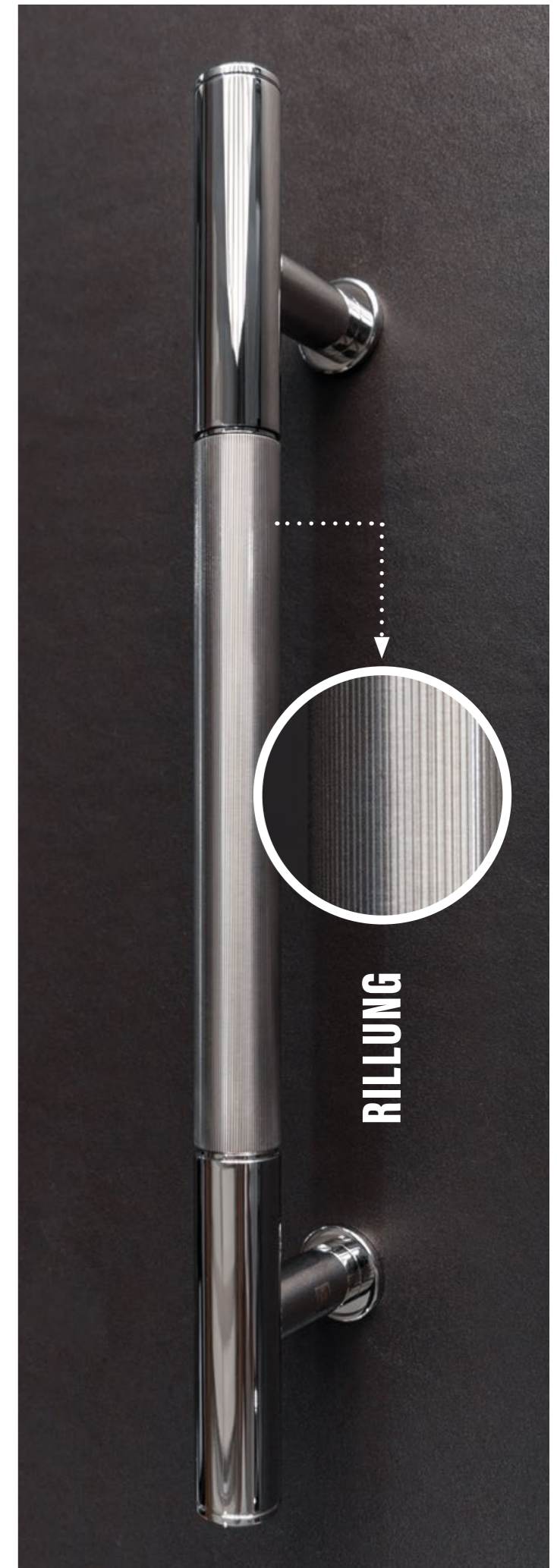
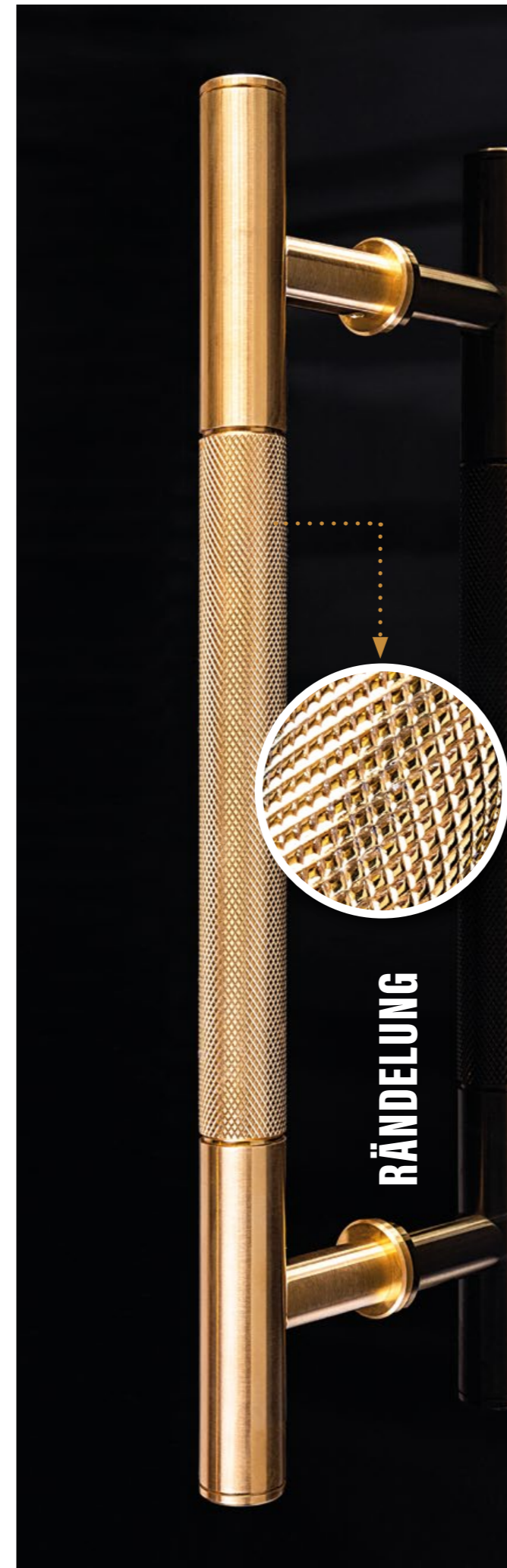
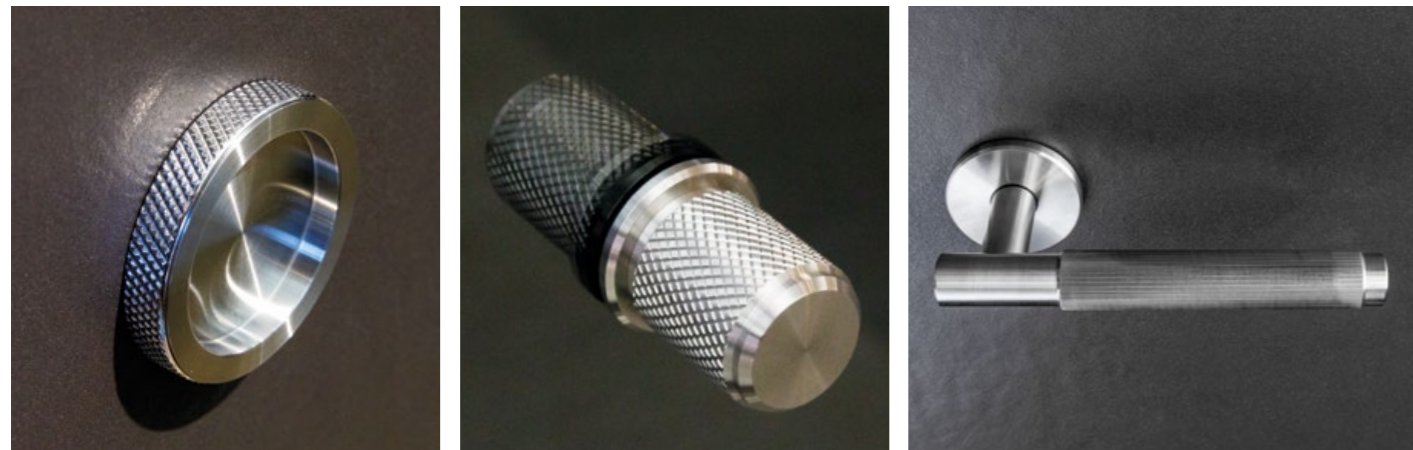
DIAMOND OR STRAIGHT KNURLING

- Zeitloses Griff-Design der neuen MWE ASPERO-Serie
- Auffällige Rändelung oder wahlweise Rillenschliff
- Für Schiebetüren, Griffknäufe, Griffmuscheln und Stangengriffe

- MWE ASPERO series: perfectly timeless handle design
- With eye-catching diamond or straight knurled surfaces
- The ASPERO series includes sliding door fittings, handle knobs, recessed grip pulls and bar handles.

Auch hier sind die vielfältigen Oberflächen-Varianten von MWE bestellbar: Hochglanz-Spiegelpolierungen, Brünierungen oder PVD-Beschichtungen.

The surface machining can be combined with other options from our wide range of finishes: High-gloss mirror polishes, burnished finishes or PVD coatings.





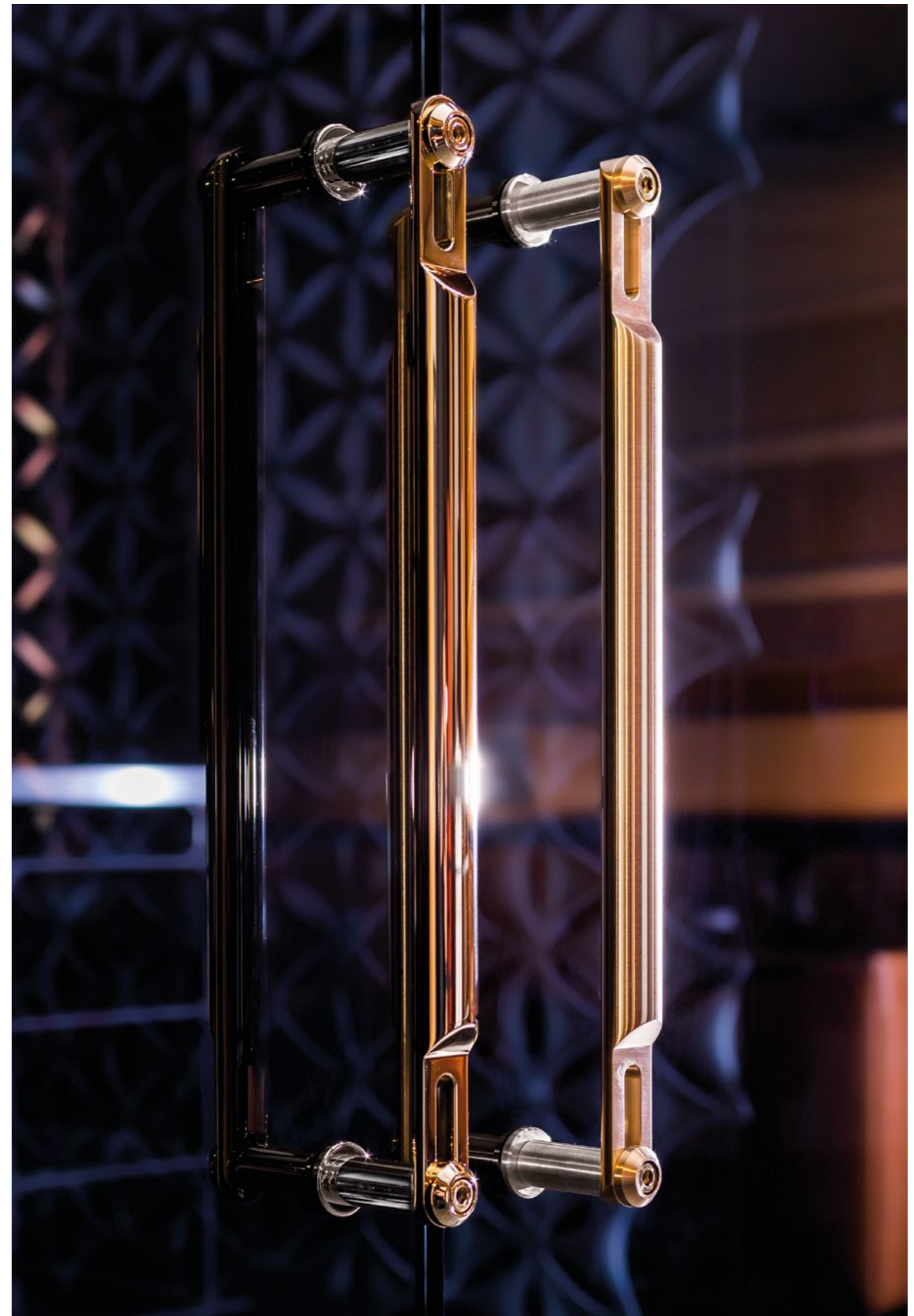
12 | MESSING BRASS

- Türgriffe aus Messing sind wertig, elegant und antibakteriell
- Messing besteht aus 60 % Kupfer und 40 % Zinn. Besonders Kupfer hat eine keimtötende Wirkung
- Die Oberflächen werden ausschließlich von Hand mechanisch geschliffen oder poliert

- Door handles made of brass are sumptuous, elegant and antibacterial.
- Brass consists of 60% copper and 40% tin. Copper in particular has a germicidal effect.
- The surfaces are ground or polished exclusively by hand

Um die optische wie auch schützende Wirkung von Messing zu erhalten, gleichzeitig jedoch den Pflegeaufwand gering zu halten, empfehlen wir die Kombination mit Edelstahl.

We recommend using brass parts in combination with stainless steel in order to maintain the visual and protective effect while keeping the maintenance effort to a minimum.



13 | SCHWARZ ELOXIERTES ALUMINIUM, GERÄNDELT

Edelstahl Türgriff mit schwarz eloxiertem und gerändeltem Aluminium-Griffstück.

- Durch Umwandlung der obersten Metallschicht wird ein Oxid bzw. Hydroxid gebildet. Diese Schutzschicht schützt das Aluminium vor Korrosion
- Eloxieren erhöht die Härte der Oberfläche

KNURLED BLACK ANODIZED ALUMINIUM

Stainless steel door handle with black anodized and knurled aluminum handle.

- By transformation of the uppermost metal layer an oxide or hydroxide is formed. This protective layer shields the aluminum from corrosion
- Anodizing increases the hardness of the surface



14 | SANDGESTRAHLTE OBERFLÄCHE

- Edelstahl mit einer matten Oberfläche
- Teil- oder vollflächige Mattierung möglich
- Oberflächenbehandlung des Edelstahls mit Sand als Strahlmittel

SANDBLASTED SURFACE

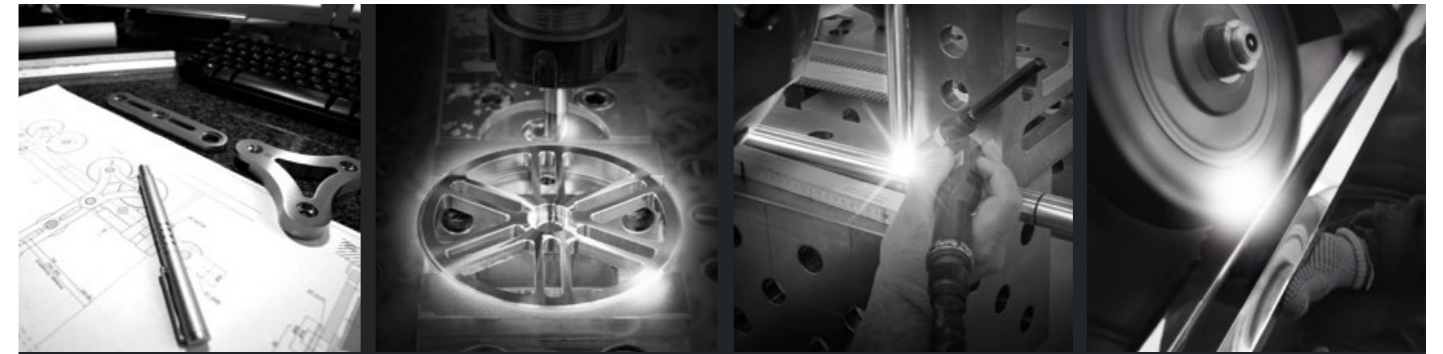
- Stainless steel with a matte surface
- Partial or full surface matting
- Surface treatment of the stainless steel with sand as abrasive





HAND-CRAFTED IN GERMANY

MANUFACTUR HIGHLIGHTS



VERARBEITUNG IN PERFEKTION · MANUFACTURED IN PERFECTION

MWE steht für deutsche Wertarbeit in Reinform. Hochqualifizierte, manuelle Fertigung und Hightech-Verfahren wie modernste CNC-Bearbeitungszentren mit neuestem Maschinenpark aus dem Hause DMG gehen dabei Hand in Hand.

- KONSTRUKTION
- ZERSPANUNG
- SCHWEISSEN
- SCHLEIFEN / POLIEREN

MWE is pure German workmanship. Highly qualified manual production with high-tech processes such as the latest CNC machining from DMG go hand in hand.

- CONSTRUCTION
- MACHINING
- WELDING
- SANDING / POLISHING



IMPRESSUM
 Produktdesign: Mario Wille, MWE Edelstahlmanufaktur GmbH
 Gestaltung/Umsetzung: www.rivermedia.de
 Fotos: MWE Edelstahlmanufaktur GmbH, Rivermedia UG
 MWE Edelstahlmanufaktur GmbH, 2022. Alle Rechte vorbehalten. Produktdesign und Texte sind urheberrechtlich geschützt. Jede Verwendung der Texte oder von Teilen derselben bedarf der ausdrücklichen schriftlichen Genehmigung der MWE Edelstahlmanufaktur GmbH.





 **MWE**[®]
Edelstahlmanufaktur GmbH

 seit 1727

Glas Scholl
Inh. Dirk Lankemann

Paul-Rücker-Str. 12 47059 Duisburg
Mülheim 0208 / 58 90 000
Duisburg 0203 / 99 30 60
Telefax 0203 / 99 306 33

Internet  www.Glas-Scholl.de

www.mwe.de