

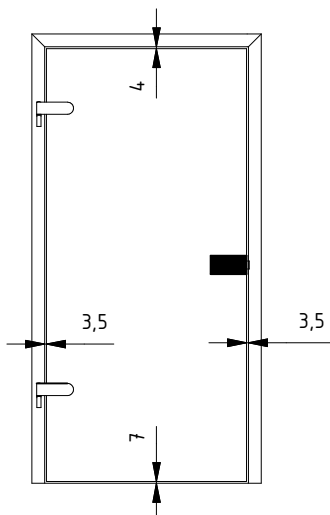
seit 1727 **Glas Scholl**
Inh. Dirk Lankemann
Paul-Rücker-Str. 12 47059 Duisburg
Mülheim 0208 / 58 90 000
Duisburg 0203 / 99 30 60
Telefax 0203 / 99 306 33
Internet www.Glas-Scholl.de



Montageanleitung DORMA Medio Schloss

Installation instruction DORMA Medio lock

**Wichtige Informationen:
Important information:**



① = Bauteil/Baugruppe
Component

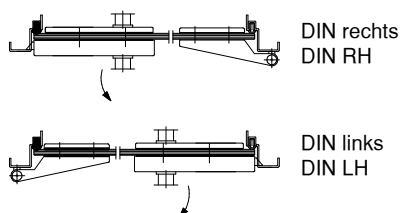
1.; 1.1; ... = Montagefolge
Installation sequence

Vor der Montage Glasflächen
mit handelsüblichen Glasreiniger
im Bereich der Klemmflächen reinigen.

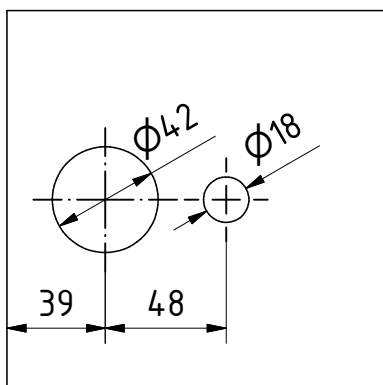
All glass clamping areas have to
be cleaned with standard glass
cleaning products prior to installation.



keine Verdünnung verwenden
do not use thinners



**Glasbearbeitung:
Glass preparation:**



**Montagewerkzeug:
Requisite tools:**

⊕ 2 mm ⊕ 2,5 mm ⊕ 4 mm



Pflege allgemein:

Die Oberflächen der Beschläge sind nicht wartungsfrei und sollten gemäß ihrer Ausführung gereinigt werden.

- Für metallische Oberflächen (Eloxaltöne, Edelstahl) bitte nur geeignete Reiniger ohne Scheuermittelanteil verwenden.
- Für lackierte Oberflächen bitte nur entsprechende lösemittelfreie Reiniger verwenden.
- Messing Oberflächen (ohne Oberflächenschutz) müssen von Zeit zu Zeit mit geeignetem Pflegemittel behandelt werden, um Anlaufen zu vermeiden.

Wartung allgemein:

Wir empfehlen die Funktion der Beschläge alle 200.000 Bewegungen, durch Fachleute, zu prüfen.

General care instructions:

The surface finishes of the fittings are not maintenance-free and should be cleaned according to their material and texture.

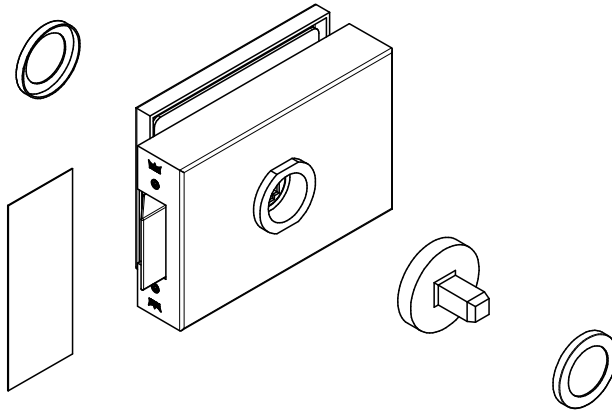
- For metallic surfaces (anodised finishes, stainless steel) please only use appropriate cleaning agents without abrasive additives.
- For varnished surfaces please only use appropriate solvent-free cleaning agents.
- To avoid tarnishing, brass surfaces (without surface protection) occasionally have to be treated with an appropriate care product.

Service and maintenance:

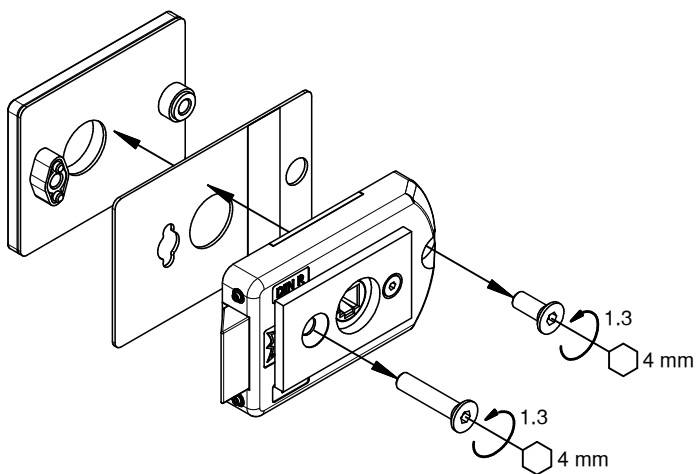
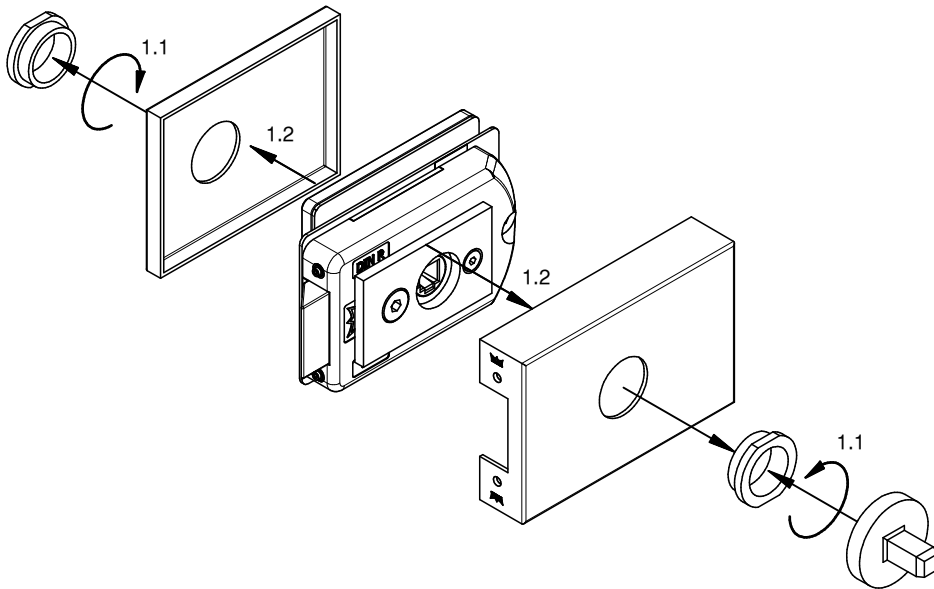
We recommend that such fittings be checked by specialists after every approx. 200.000 operations to conform their ongoing function integrity.

Lieferumfang:
Scope of delivery:

 1,5 mm



1. Schritt:
1. Step:



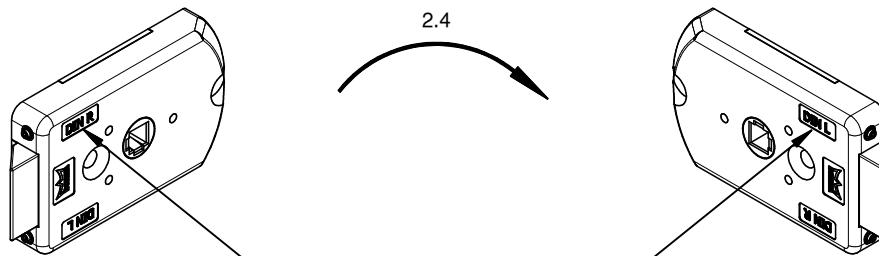
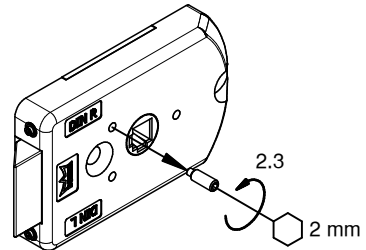
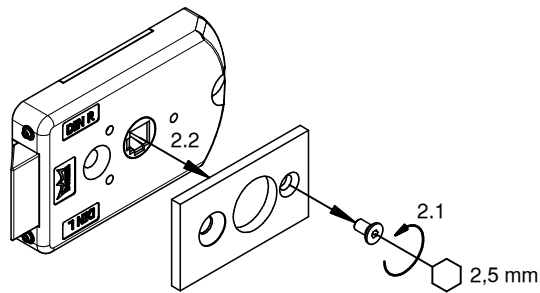
2. Schritt:
2. Step:



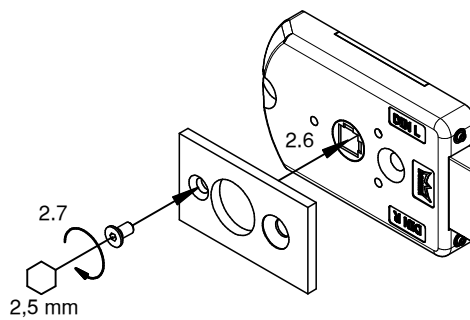
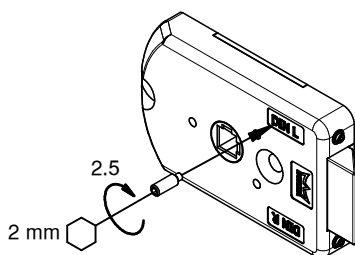
Bei gewünschter DIN Richtung rechts, muss dieser Schritt nicht durchgeführt werden!
Das Schloss ist DIN rechts vormontiert!



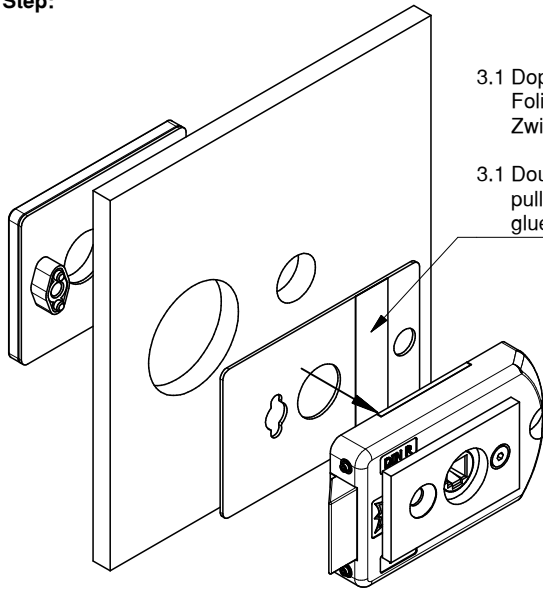
This step is not to be applied when using a RH lock!
The lock has been pre-assembled for a RH door!



Die gewünschte DIN Richtung ist lesbar!
The desired DIN direction is legible!

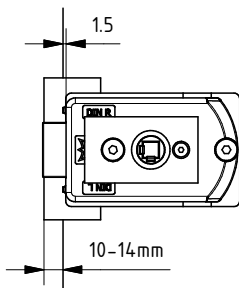
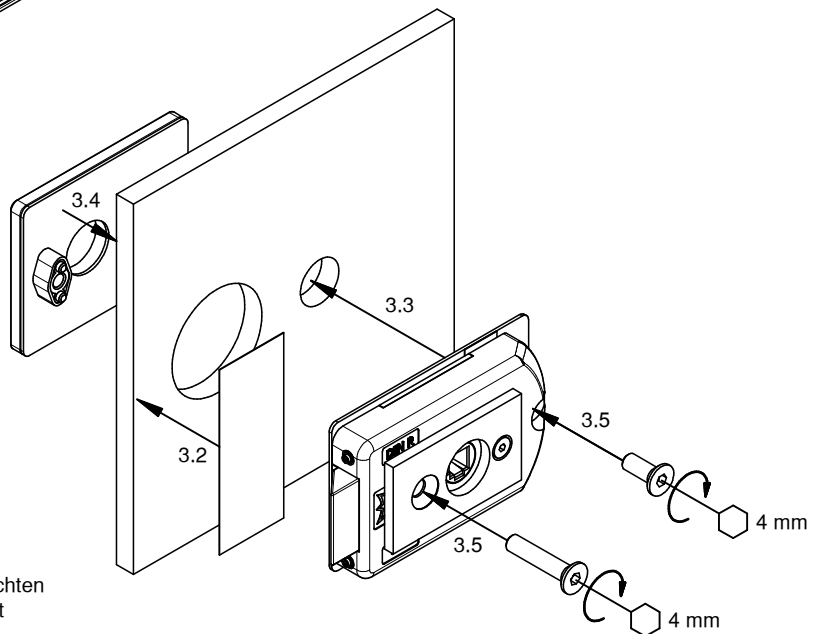


3. Schritt:
3. Step:

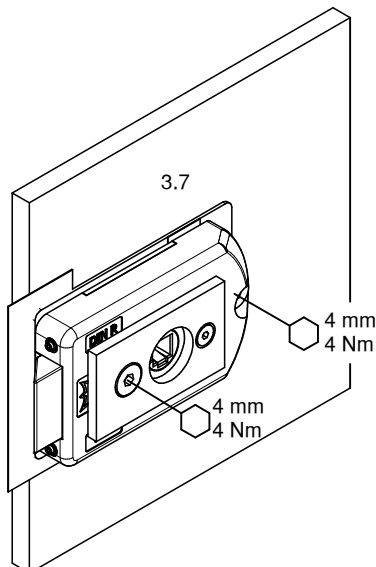


3.1 Doppelseitiges Klebeband:
Folienstreifen abziehen und
Zwischenlage aufkleben.

3.1 Double-sided adhesive tape:
pull-off backing tape and
glue on gasket.



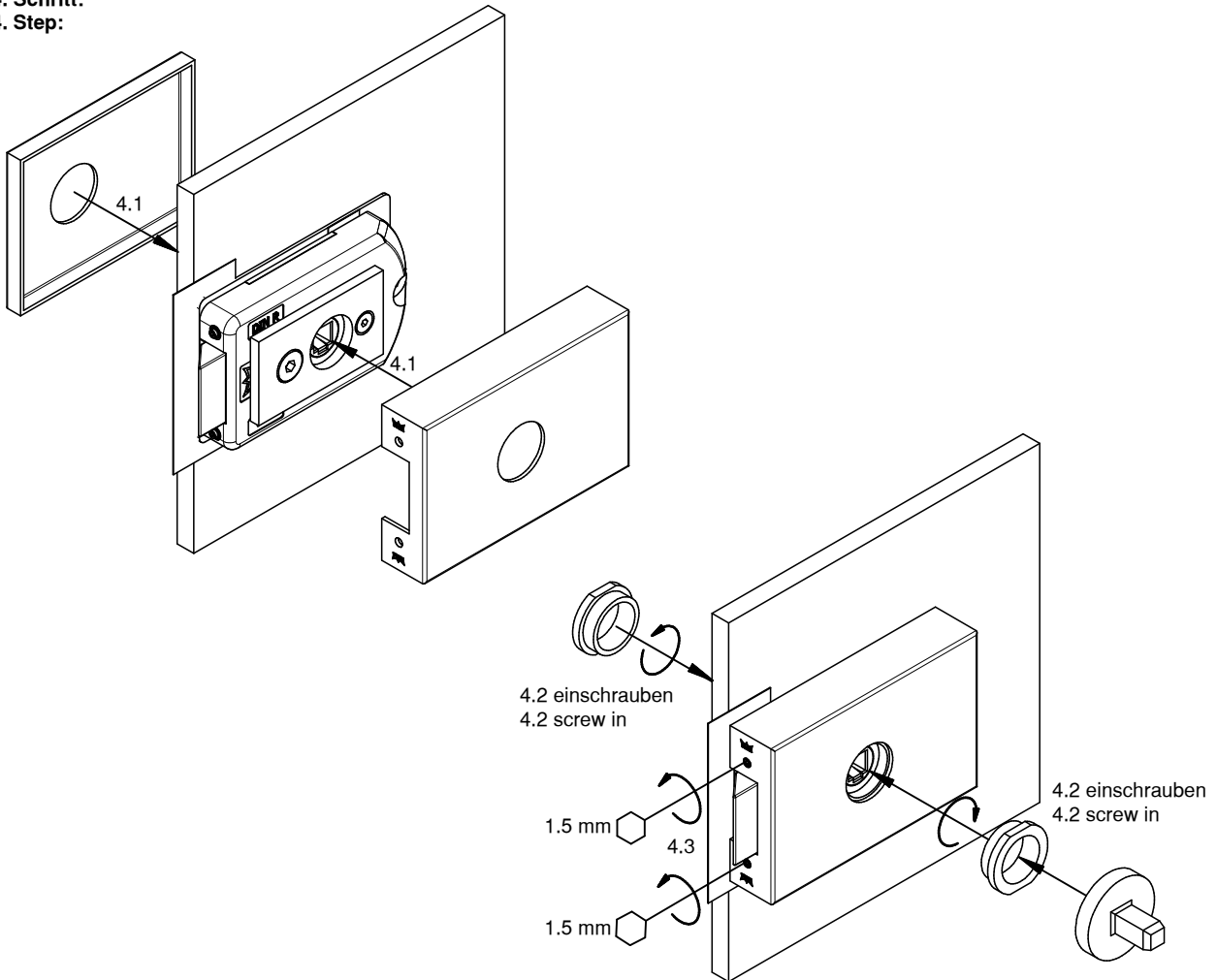
3.6 ausrichten
3.6 adjust



4 mm
4 Nm

4 mm
4 Nm

4. Schritt:
4. Step:



5. Schritt:
5. Step:

