



reddot design award
honourable mention 2011



PAVILLON360

DER STÜTZENFREIE GARTENPAVILLON MIT 360° PANORAMA

seit 1727 **Glas Scholl**
Inh. Dirk Lankermann
Paul-Rücker-Str. 12 47059 Duisburg
Mülheim 0208 / 58 90 000
Duisburg 0203 / 99 30 60
Telefax 0203 / 99 306 33
Internet www.Glas-Scholl.de



KONSTRUKTIVER GLASBAU

glasmarte[®]

Glasbau

ELEGANZ AUS GLAS

Ganz aus Glas. Ganz verbunden mit dem Draußen oder ganz für sich. Nichts stört die Aussicht und nichts stört Sie. Mittendrin und doch nur dabei, wenn Sie es wollen. Ein besonderer Platz für besondere Momente. Ein einzigartiges Gefühl von in Eleganz getauchter Freiheit.

pavillon360



PAVILLON360 – AUF EINEN BLICK

- Grundfläche: 6 x 6 m (ca. 36 m²)
- Innenraum: ca. 3,5 x 3,5 m
- Raumhöhe: 2,4 m
- Stützenfreier Gartenpavillon
- Statisch tragende Glaswandscheiben aus Sicherheitsglas
- Viele Gestaltungs- und Interieurvarianten

BASISAUSFÜHRUNG:

VARIANTE 1:

VARIANTE 2:

VARIANTE 3:



IPE / Lapacho Terrassen-
Holz-Dielen



Massaranduba Terrassen-
Holz-Dielen

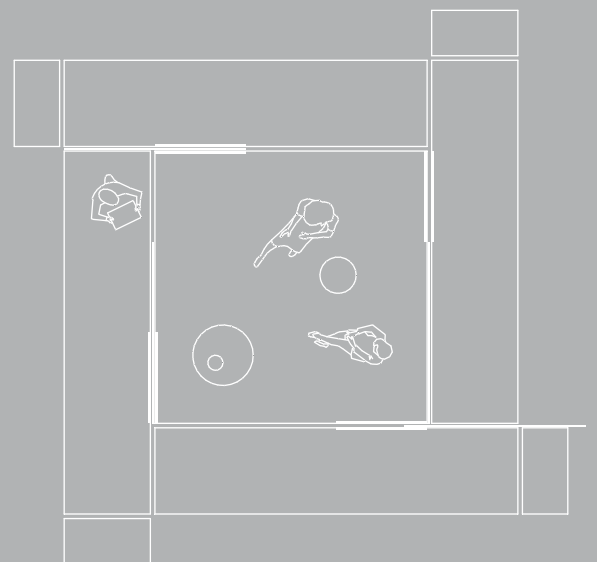
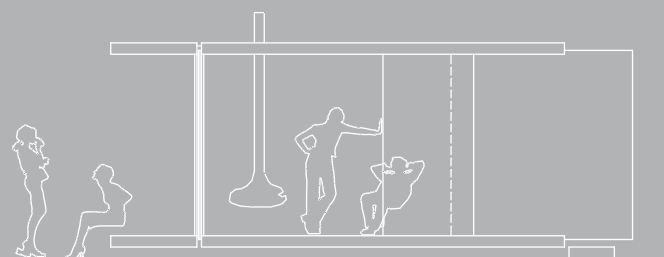


Burma Teak Terrassen-
Holz-Dielen



Sicherheitsglas, Boden
mit Anti-Rutsch Siebdruck

GESTALTUNGSVARIANTEN



Weitere Gestaltungsvarianten und Interieur wie z.B. ein freihängender offener Designkamin, ein flächenbündig im Boden versenkbares Einbaukühlgerät, etc. finden Sie auf www.pavillon360.com

ALLES GUTE SIEHT MAN VON OBEN.

Jeder Pavillon360 ist ein Unikat und trägt als Seriennummer die geografischen Koordinaten seines Standortes (z.B. 47°29'37.84"N 9°42'47.54"O). Auf Google Earth ist das 360-Signet zu erkennen, das mittels einer hochwertigen wetterfesten Plane auf dem Dach jedes Pavillon360 aufgebracht ist. Wenn Sie das wünschen ...



Glas-Pavillon aus tragenden Glaswandscheiben und vier großflächigen Ganzglas-Schiebeelementen aus Einscheibensicherheitsglas, Boden- und Dachunterkonstruktion aus feuerverzinkten Stahlkonstruktionen, Boden und Decke mit Wunschbelag verlegt.

TECHNISCHE DETAILS

SPEZIFIKATIONEN:

- Stützenfreier Gartenpavillon mit vier paarweise windmühlenartig angeordneten Glaselementen
- Vier statisch tragende Glaswandscheiben mit je zwei Elementen aus Sicherheitsglas, Breite 1,2 m
- Bodenunterkonstruktion aus feuerverzinktem Stahl, Belag schwimmend verlegt
- Umlaufblende mit feuerverzinktem und schwarz pulverbeschichtetem Flachstahlband am Boden und am Dach
- Montiert auf Betonfundamenten
- Dachkonstruktion aus feuerverzinktem Stahl
- Dachuntersicht äquivalent zum Bodenbelag
- Dachabdichtung durch wetterfeste Plane mit 360-Signet

WILLKOMMEN BEI GLAS MARTE



Der konstruktive Glasbau eröffnet ganz neue Einsatzmöglichkeiten für Glas. Glas übernimmt eine tragende Rolle in der Architektur – von der Gestaltung bis hin zur Statik. Als kompetenter Partner mit langjähriger Erfahrung freuen wir uns über ein persönliches Gespräch mit Ihnen.

Weitere Informationen erhalten Sie auf unserer Website www.glas Marte.at und www.pavillon360.com

Follow us:



Alle Prospektangaben haben nur eine rechtsverbindliche Wirkung, wenn sie für den jeweiligen Anwendungsfall gesondert schriftlich bestätigt wurden. Technische Änderungen vorbehalten.

Glas Marte GmbH
A 6900 Bregenz • Brachsenweg 39 • T +43 5574 6722-0 • Fax -540
glasbau@glas Marte.at • www.glas Marte.at

glas Marte®
Glasbau